



**Zeichenerklärung**

**Katasteramtliche Darstellung**

- Flurgrenze
- Flur 5 Flurnummer
- 171 Flurstücksnummer
- vorhandene Grundstücks- und Wegeparzellen mit Grenzsteinen

**Legende**

Darstellung Typ.-Nr Biotop- / Nutzungstyp

**Weiden frischer Standorte**

3.4 3.4 Intensivweide

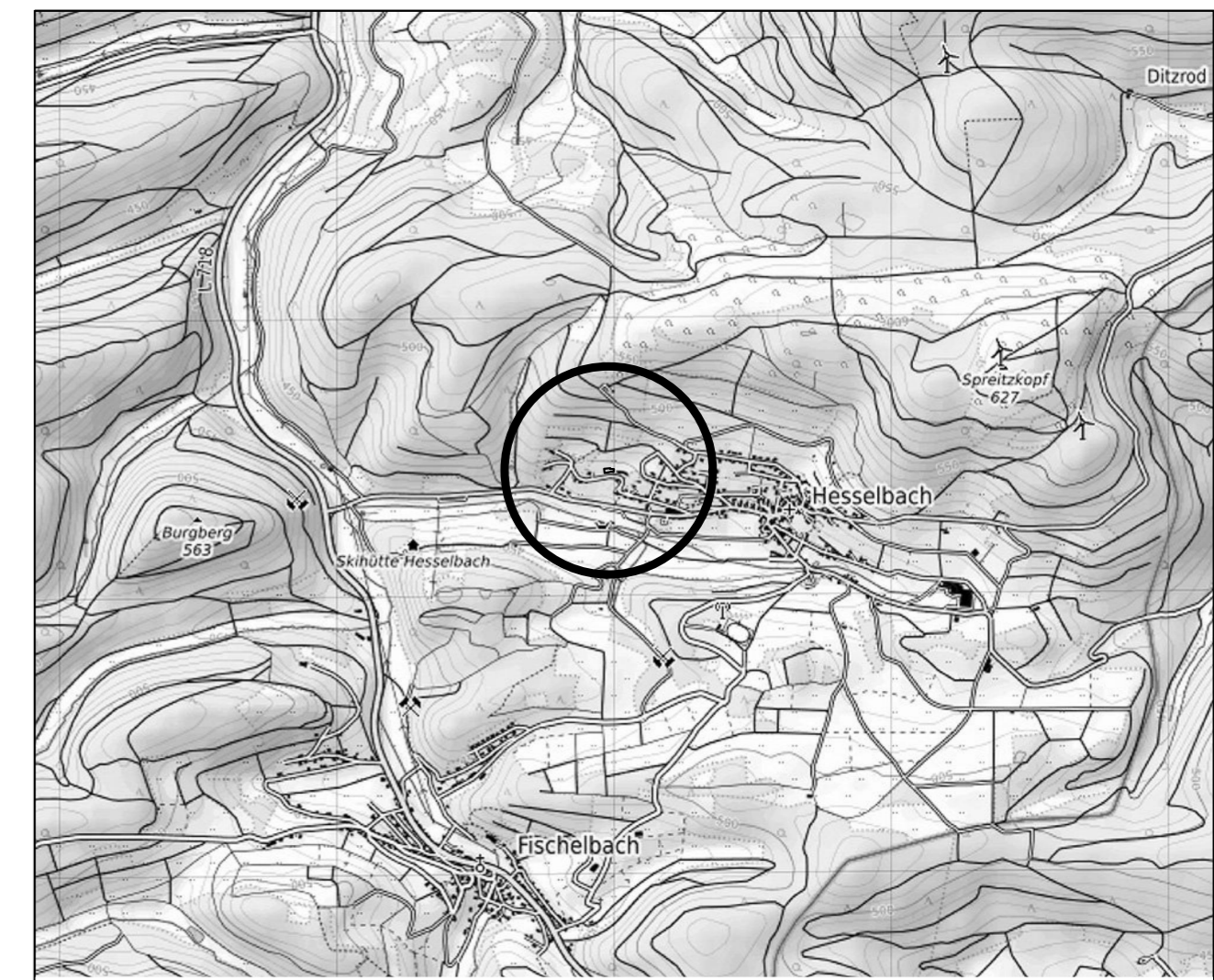
3.4 3.4 Intensivwiese

**Ruderalfluren und krautige Säume**

2.4 2.4 Wegraine, Säume ohne Gehölze (Magerböschung)



**Stadt Bad Laasphe, Stadtteil Hesselbach**  
Ergänzungssatzung "Zum Ebsch"



Kartendaten: © OpenStreetMap-Mitwirkende, SRTM | Kartendarstellung: © OpenTopoMap (CC-BY-SA) M: 1: 25.000

**PLANUNGSBÜRO FISCHER**  
Raumplanung | Stadtplanung | Umweltplanung  
Im Nordpark 1 - 35435 Wettenberg | t. +49 641 98441-22 | info@fischer-plan.de | www.fischer-plan.de

|                 |                      |            |
|-----------------|----------------------|------------|
| <b>Anlage 1</b> | Stand:               | 07.06.2024 |
|                 | <b>Bestandskarte</b> |            |
| Projektleitung: | Fokuhl               |            |
| CAD:            | Stroh                |            |
| Maßstab:        | 1 : 500              |            |
| Projektnummer:  | 24-2815              |            |

Einteilung der Biotop- und Nutzungstypen gemäß Bewertungsmodell "Numerische Bewertung von Biototypen für die Bauleitplanung in NRW" (LANUV 2008).