

Vorhabenbezogener Bebauungsplan „STACK Liederbach“ - Verschattungsanalyse

Adresse

Sindlinger Weg 1, 65835 Liederbach

Germarkung: Oberliederbach

Flur: 7

Flurstück: 24/3

Bauherrschaft

Infrastructure Propco GbR,
vertr. d. Infrastructure Frankfurt PropCo 1 und Infrastructure Frankfurt PropCo 2
(Herr Robert Hartog und Herr Cornelis Hage),
vertr. d. KUA dc solutions GmbH,
Herrn Alexander Klein und Herrn Javier Dieguez-Campo
Grüneburgweg 115
60323 Frankfurt am Main

Kurzbeschreibung

In den nachfolgenden Abbildungen werden die Schattenwürfe des Rechenzentrums-campus in drei verschiedenen Monaten dargestellt, um nachzuweisen, dass die Rechenzentrumsgebäude die angrenzende Nachbarbebauung nicht verschatten. Dafür werden nachfolgend die Schattenwürfe gemäß DIN 5034 gewählt. In dieser sind die Stichtage 17. Januar für die Winterzeit und 21. März stellvertretend für den Zeitraum der Tag- und Nachtgleiche definiert.

Mittlerer Wintertag

17. Januar - 09:00 Uhr



Vorhabenbezogener Bebauungsplan „STACK Liederbach“ -
Verschattungsanalyse

17. Januar - 12:00 Uhr

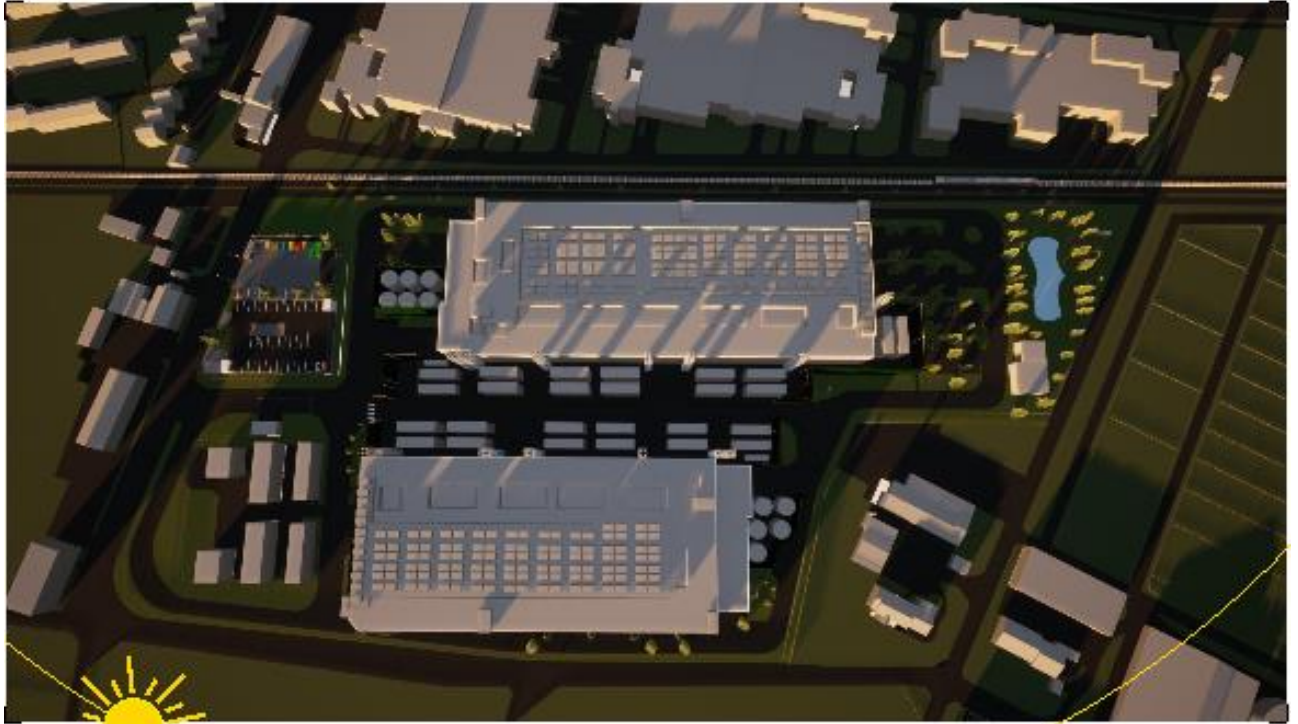


17. Januar - 14:00 Uhr



Vorhabenbezogener Bebauungsplan „STACK Liederbach“ -
Verschattungsanalyse

17. Januar - 16:00 Uhr



Tag-und-Nacht-Gleiche
21. März - 09:00 Uhr



Vorhabenbezogener Bebauungsplan „STACK Liederbach“ -
Verschattungsanalyse

21. März - 12:00 Uhr



21. März - 14:00 Uhr



Vorhabenbezogener Bebauungsplan „STACK Liederbach“ -
Verschattungsanalyse

21. März - 16:00 Uhr

