

GEOsoil GmbH
Am Rotweinberg 29
D-65594 Runkel

Telefon 0 64 82. 60 88 94 - 0
Telefax 0 64 82. 60 88 94 - 10
E-Mail info@geosoil.de
Internet www.geosoil.de

18422_finalUK_200810.docx
3 Seite(n)

Titel:

**Untersuchungskonzept
Wirkungspfad Boden-Grundwasser (Tauchbecken)**

**Ehemalige Zimmerei/Sägewerk, Fa. Bäroth, Ladengeschäft,
Tierhaltung (v.a. Pferde)
Friedenstraße 24, Dornburg-Frickhofen**

Auftraggeber:

**Horst Schenk Projektentwicklung GmbH
Bahnhofstraße 15
65604 Elz**

Projektnummer, Ort, Datum:

18422 – Runkel, den 10. August 2020



Inhaltsverzeichnis:

1. Veranlassung.....	3
2. Auftragsgegenstand.....	3
3. Mitgeltende Unterlagen.....	3
4. Untersuchungsumfang.....	3

Anlage:

Lageplan Grundwassermessstellen (1 Seite)



1. Veranlassung

GEOsoil wurde von der Fa. Horst Schenk Projektentwicklung GmbH mit der Durchführung der in Kapitel 2 erläuterten Dienstleistungen beauftragt. Grundlage der Auftragserteilung ist unser Angebot vom 9. März 2018.

2. Auftragsgegenstand

Im Rahmen der umwelttechnischen Untersuchung des „ehemaligen Sägewerks, Fa. Bäröth in Dornburg-Frickhofen“ wurde eine historische Erkundung und orientierende Untersuchung durchgeführt, um die Umweltrelevanz potentieller Schadstoffquellen zu erfassen.

Für eine finale Bewertung des Grundwassers, aufgrund der Auffälligkeiten durch Chromat im Bereich des Tauchbeckens, fordert das RP Gießen den Ausbau von insgesamt drei Grundwassermessstellen zur Überprüfung des Wirkungspfades Boden-Grundwasser. Die Untersuchungen sollen den Verdacht auf Einträge, bedingt durch die historische Nutzung, bewerten und ggf. aufheben.

3. Mitgeltende Unterlagen

GEOsoil Bericht: Historische Erkundung - Ehemalige Zimmerei/Sägewerk, Fa. Bäröth, Ladengeschäft, Tierhaltung (v.a. Pferde), Friedenstraße 24, Dornburg-Frickhofen **04.01.2019**

GEOsoil Bericht: Orientierende Untersuchung - Ehemalige Zimmerei/Sägewerk, Fa. Bäröth, Ladengeschäft, Tierhaltung (v.a. Pferde), Friedenstraße 24, Dornburg-Frickhofen **12.06.2019**

4. Untersuchungsumfang

Der Ausbau von drei Grundwassermessstellen (146 mm Kernbohrung, 3 Zoll Brunnenausbau) mit der Bezeichnung GWM1, GWM2 und GWM3 soll Auskunft über potentielle Schadstoffe im Schicht-/Grundwasser geben. Der Ausbau ist mit einer Tiefe von ca. 5 - 7 m geplant.

Es wird bei jeder GWM eine qualifizierte Grundwasser-Probenahme durchgeführt und diese auf die Parameter Schwermetalle, Arsen, Chrom VI und MKW untersucht. Diese Analyse wird nach mindestens einem Vierteljahr wiederholt, um so ein Bild über den potentiellen Schadstoffgehalt im jahreszeitlichen Verlauf des Grundwasserspiegels zu erhalten.

Die Bohrpunkte befinden sich um die Lagerhalle (Gebäude 2) herum und umfassen das Tauchbecken (B1), den Lagerplatz des imprägnierten Holzes (B2) und die B3 eine Stelle hinter dem Gebäude angrenzend zur Wiese. Der GWM-Standort von GWM3 liegt in der Nähe des möglichen Standorts der Sickergrube (vor Ort kein Hinweis auf dessen Existenz). Die Standorte Tauchbecken und Lagerplatz decken



jenen Bereich durch den Eintrag von potentiellen Schadstoffen durch die Holzimprägnierung ab. Der Standort von B3 liegt im Abstrom (geomorphologisch betrachtet) des Grundwassers des Grundstückes. Die Lokation der drei Grundwassermessstellen ist dem Lageplan (siehe Anlage) zu entnehmen.

Mit den aufgeführten Untersuchungen sollen finale Erkenntnisse geschaffen werden, die zur Beurteilung der Schadstoffbelastung und zur Nachnutzung des Standorts herangezogen werden können.

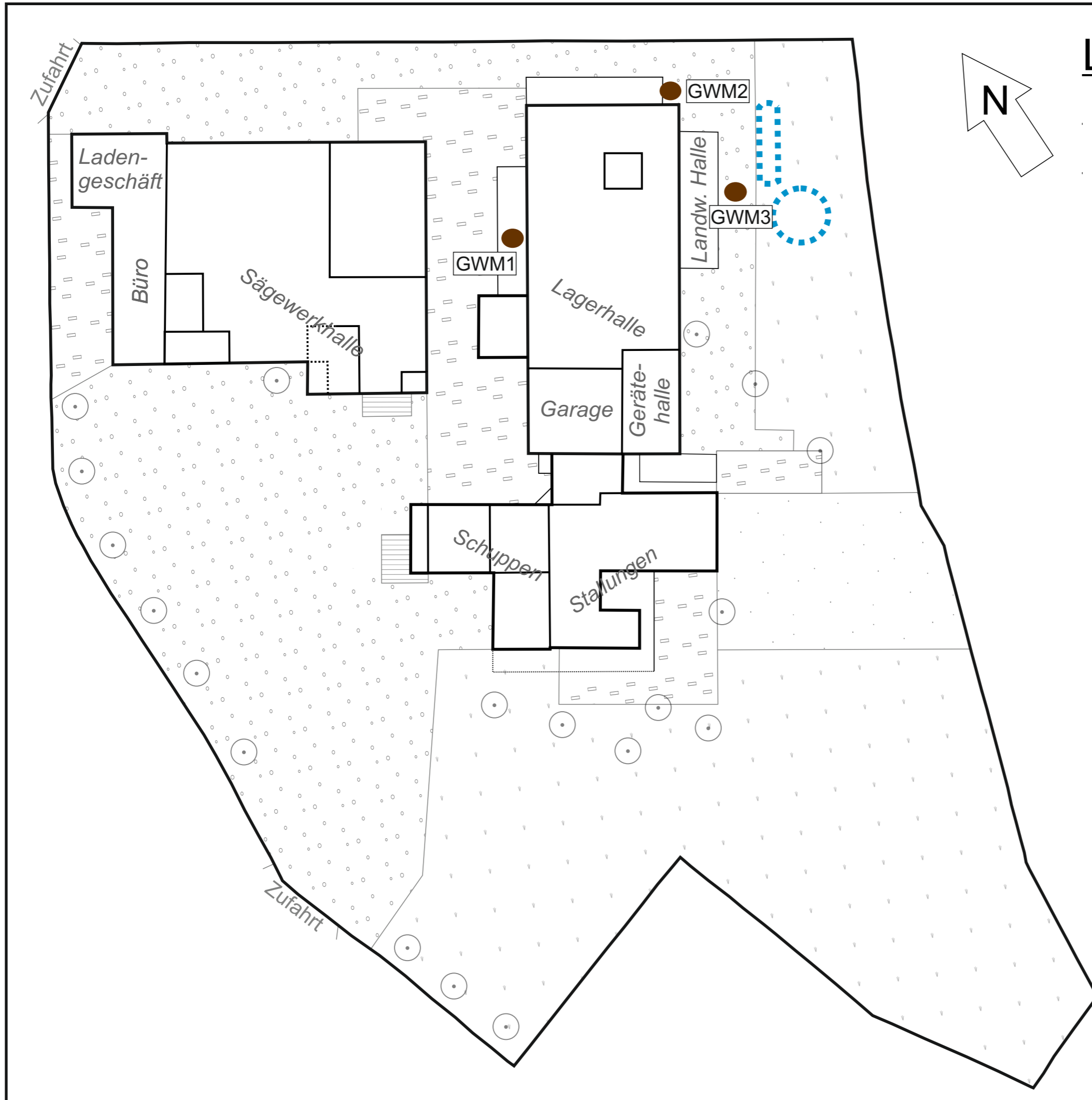
Weiterhin bitten wir Sie um die Erlaubnis die Grundwassermessstelle gemäß WHG § 9 Abs. 1, Nr. 5 (Benutzungen) zu errichten.

GEOsoil Beratungsgesellschaft für
Abfall, Boden und Umwelt mbH

A handwritten signature in blue ink that reads "Axel Kunz". The signature is stylized and cursive.

Dipl.-Geogr. Axel Kunz

© und Urheberrechte liegen bei der GEOsoil GmbH. Kopien auch Auszüge bedürfen der Genehmigung der GEOsoil GmbH. Das Gutachten ist nur in seiner Gesamtheit gültig. Die Weitergabe an Dritte oder Verwendung des Gutachtens durch den Auftraggeber ist eine Anerkennung der kompletten Leistungen, die bis zum Zeitpunkt der Gutachtenübergabe von GEOsoil und deren Nachunternehmern erbracht wurden. Das Gutachten ist bis zur völligen Bezahlung Eigentum der GEOsoil GmbH und darf vorher nicht verwendet werden.



Legende:

● Grundwassermessstelle (GWM 1 bis 3)

□ Gebäude (1-3)

□ unklarer Gebäudeverlauf

□ Tank

○ Baum

Versiegelte Bodenoberfläche

□ Pflastersteine

□ Beton

Unversiegelte Bodenoberfläche

□ Sand

□ Wiese

□ Schotter

18422: Lageplan Grundwassermessstellen

Im Auftrag:
 Horst Schenk
 Projektentwicklung GmbH
 Bahnhofstraße 14
 65604 Elz



Beratungsgesellschaft für
 Abfall, Böden und Umwelt mbH

Anlage: 1
Blatt: 1 von 1

Kartengrundlage / Quellen:
 verändert nach Freiflächenplan
 1977/87

Am Rotweinberg 29
 65594 Runkel
 Tel.: 06482.608894-0
 Fax: 06482.608894-10
 Email: info@geosoil.de

Bearbeiter: he
 DokID: 18422_Lageplan_Bohrungen_UK.cdr

geprüft: th

Maßstab: 1:445